



# jednotka 801

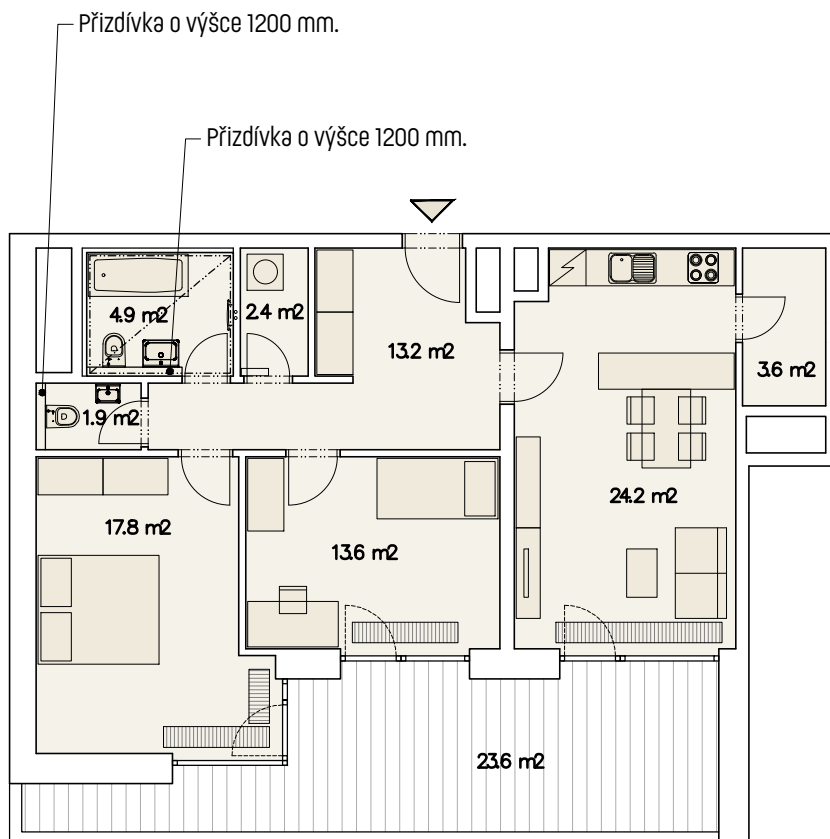
## 3+kk

Užitná plocha jednotky: 81.6 m<sup>2</sup>  
 Podlahová plocha jednotky: 85.2 m<sup>2</sup>  
 Terasa: 23.6 m<sup>2</sup>

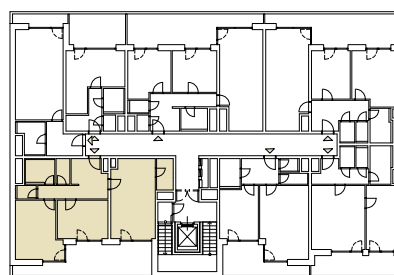


0 m 5 m

M 1:125



8.NP



stávající objekt Ponavia II.

ulice Střední

Upozornění: Schéma půdorysu představuje dispoziční řešení jednotky. Zobrazené vybavení nábytkem, vestavěné skříně, kuchyňská linka včetně spotřebičů a pračky nejsou součástí dodávky jednotky. Toto vybavení je zobrazeno pouze pro názornost. Specifikace pro konstrukce, povrchové úpravy a vybavení je předmětem přílohy „Kvalitativní standard“.

