



# jednotka 705

## 2+kk

Užitná plocha jednotky: 52.6 m<sup>2</sup>

Podlahová plocha jednotky: 54.2 m<sup>2</sup>

Lodžie: 13.5 m<sup>2</sup>

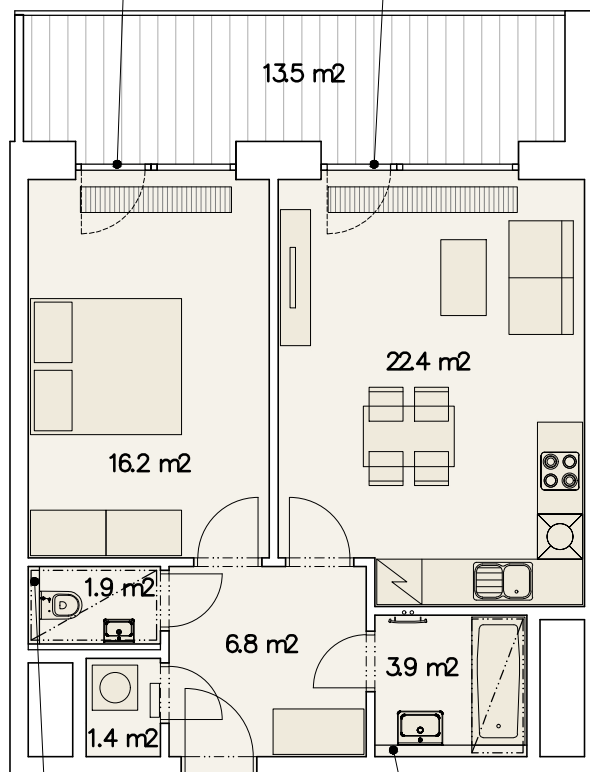


0m 5m

M 1:100

Změna výškové úrovně.  
Podlaha ložnice je o 145 mm výše  
vůči podlaze jednotky.

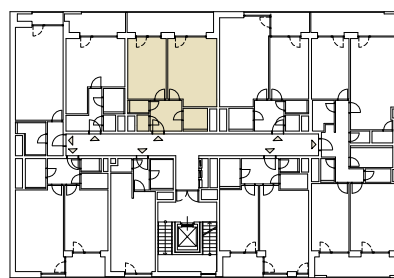
Změna výškové úrovně.  
Podlaha ložnice je o 145 mm výše  
vůči podlaze jednotky.



Přizdívka o výšce 1200 mm.

Přizdívka o výšce 1200 mm.

7.NP



stávající objekt Ponavla II.

ulice Střední

Upozornění: S chéma půdorysu představuje dispoziční řešení jednotky. Zobrazené vybavení nábytkem, vestavěné skříně, kuchyňská linka včetně spotřebičů a pračky nejsou součástí dodávky jednotky. Toto vybavení je zobrazeno pouze pro názornost. Specifikace pro konstrukce, povrchové úpravy a vybavení je předmětem přílohy „Kvalitativní standard“.

