

jednotka 202

2+kk

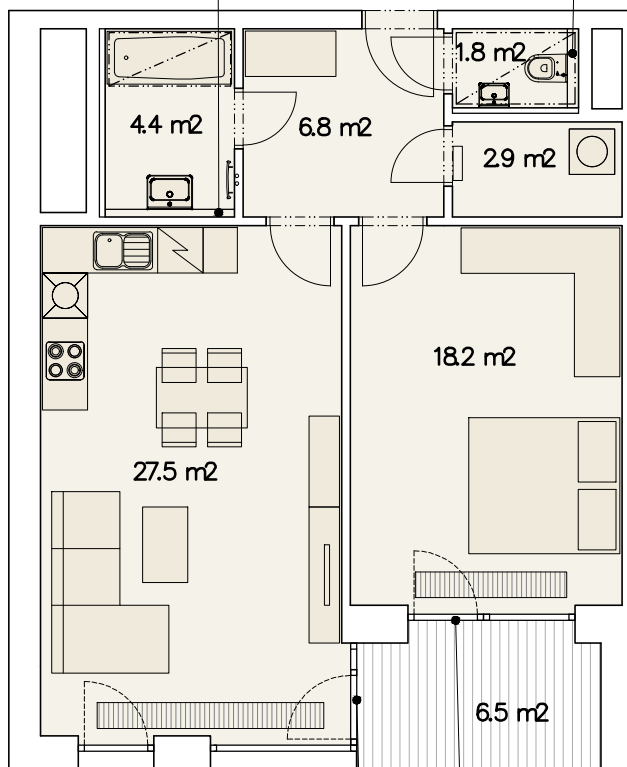
Užitná plocha jednotky: 61.6 m²

Podlahová plocha jednotky: 63.6 m²

Lodžie: 6.5 m²

Přizdívka o výšce 1200 mm.

Přizdívka o výšce 1200 mm.



Změna výškové úrovně.
Podlaha lodžie je o 145 mm
výše vůči podlaze jednotky.

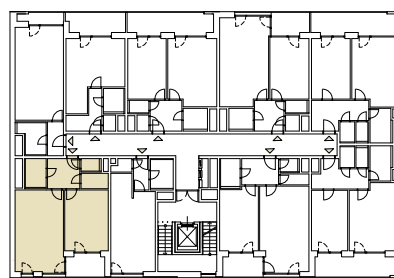
Změna výškové úrovně.
Podlaha lodžie je o 145 mm
výše vůči podlaze jednotky.



0m 5m

M 1:100

2.NP



stávající objekt Ponavla II.

ulice Střední

Upozornění: Schéma půdorysu představuje dispoziční řešení jednotky. Zobrazené vybavení nábytkem, vestavěné skříňe, kuchyňská linka včetně spotřebičů a pračky nejsou součástí dodávky jednotky. Toto vybavení je zobrazeno pouze pro názornost. Specifikace pro konstrukce, povrchové úpravy a vybavení je předmětem přílohy „Kvalitativní standard“.

