



jednotka 308

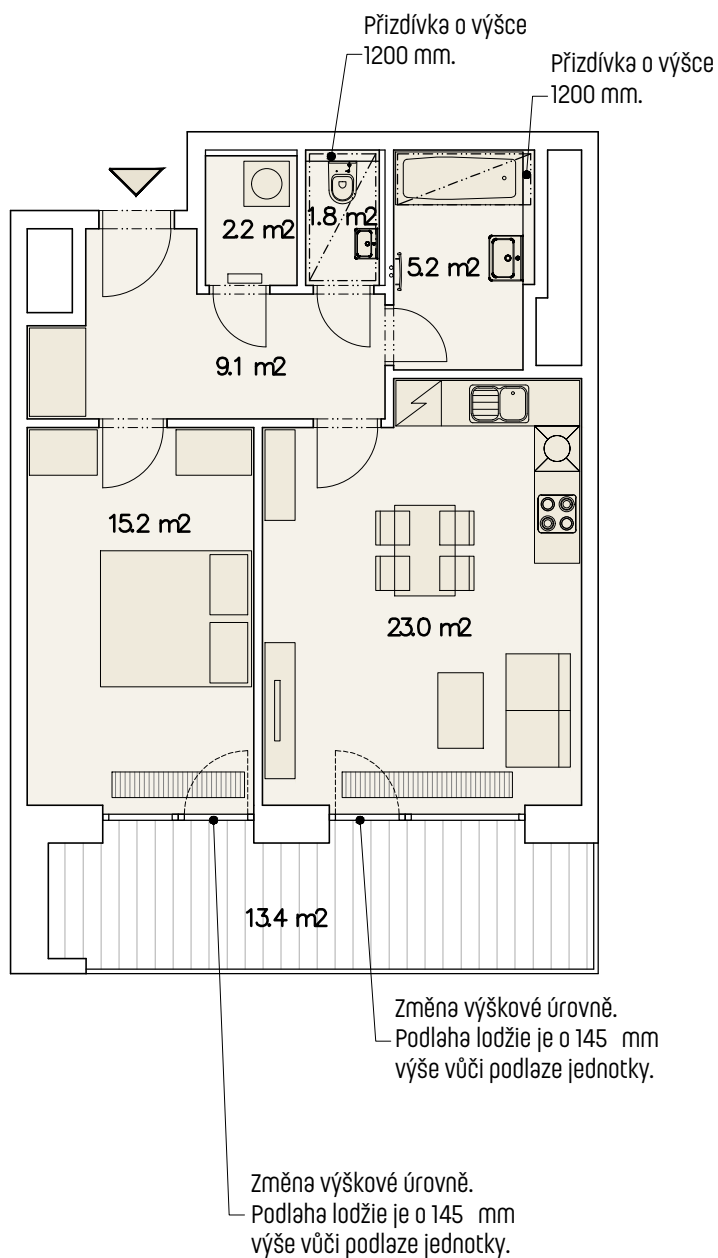
2+kk

Užitná plocha jednotky: 56.5 m²
Podlahová plocha jednotky: 58.6 m²
Lodžie: 13.4 m²

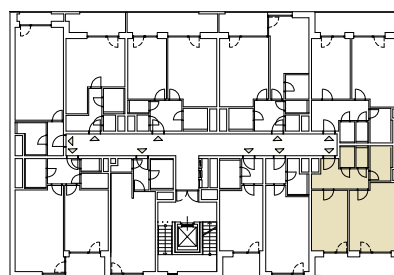


0m 5m

M 1:100



3.NP



stávající objekt Ponavla II.

ulice Střední

Upozornění: Schéma půdorysu představuje dispoziční řešení jednotky. Zobrazené vybavení nábytkem, vestavěné skříně, kuchyňská linka včetně spotřebičů a pračky nejsou součástí dodávky jednotky. Toto vybavení je zobrazeno pouze pro názornost. Specifikace pro konstrukce, povrchové úpravy a vybavení je předmětem přílohy „Kvalitativní standard“.

