

# jednotka 510

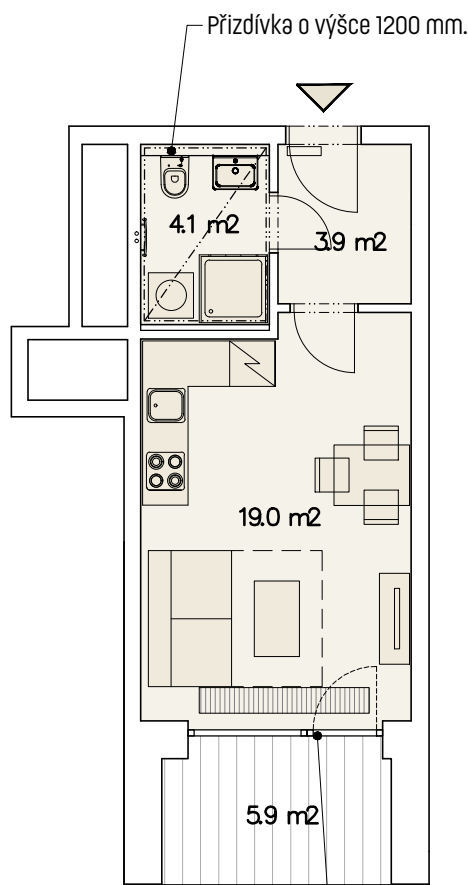
## 1+kk

Užitná plocha jednotky: 27.0 m<sup>2</sup>  
Podlahová plocha jednotky: 27.6 m<sup>2</sup>  
Lodžie: 5.9 m<sup>2</sup>



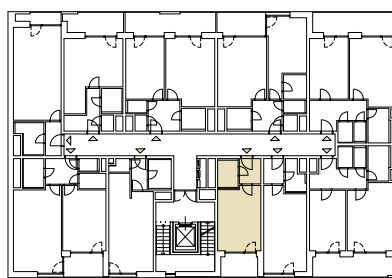
0m 5m

M 1:100



Změna výškové úrovně.  
Podlaha lodžie je o 145 mm výše vůči podlaze jednotky.

5.NP



stávající objekt Ponavia II.

ulice Střední

Upozornění: Schéma půdorysu představuje dispoziční řešení jednotky. Zobrazené vybavení nábytkem, vestavěné skříně, kuchyňská linka včetně spotřebičů a pračky nejsou součástí dodávky jednotky. Toto vybavení je zobrazeno pouze pro názornost. Specifikace pro konstrukce, povrchové úpravy a vybavení je předmětem přílohy „Kvalitativní standard“.

