

jednotka 605

3+kk

Užitná plocha jednotky: 78.3 m²
 Podlahová plocha jednotky: 84.6 m²
 Lodžie: 20.4 m²



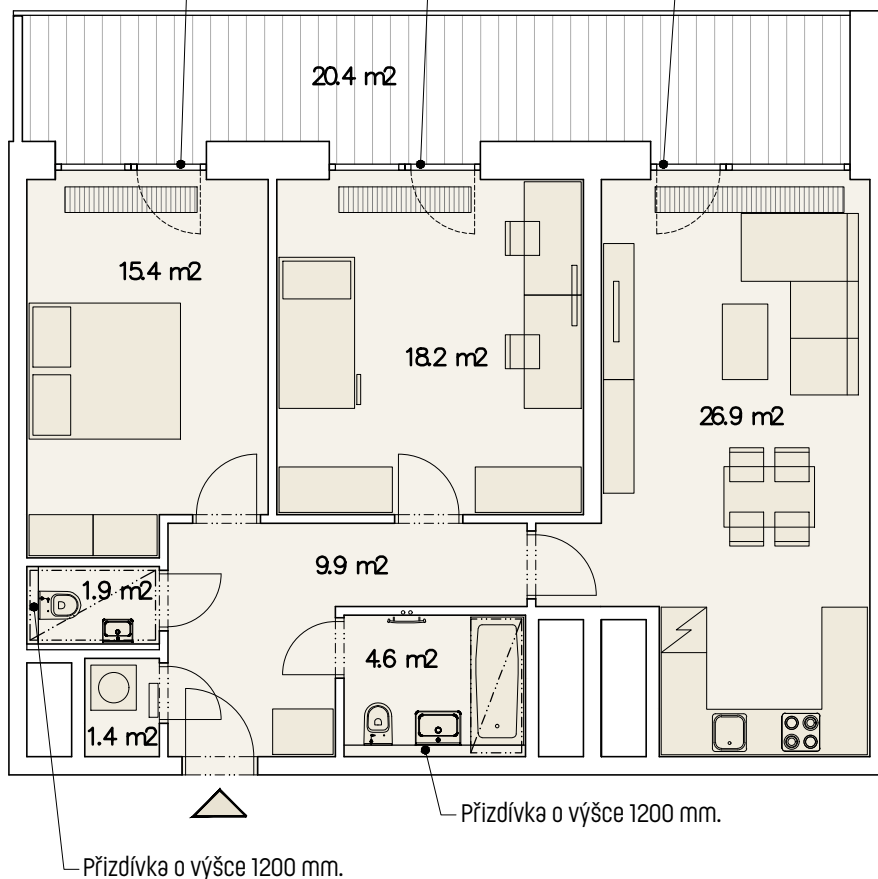
0m 5m

M 1:100

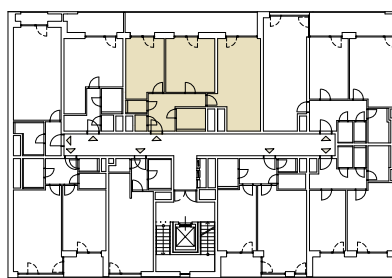
Změna výškové úrovně.
 Podlaha lodžie je o 145 mm výše vůči
 podlaze jednotky.

Změna výškové úrovně.
 Podlaha lodžie je o 145 mm výše vůči
 podlaze jednotky.

Změna výškové úrovně.
 Podlaha lodžie je o 145 mm
 výše vůči podlaze jednotky.



6.NP



stávající objekt Ponavia II.

ulice Střední

Upozornění: S chéma půdorysu představuje dispoziční řešení jednotky. Zobrazené vybavení nábytkem, vestavěné skříně, kuchyňská linka včetně spotřebičů a pračky nejsou součástí dodávky jednotky. Toto vybavení je zobrazeno pouze pro názornost. Specifikace pro konstrukce, povrchové úpravy a vybavení je předmětem přílohy „Kvalitativní standard“.

