

jednotka 508

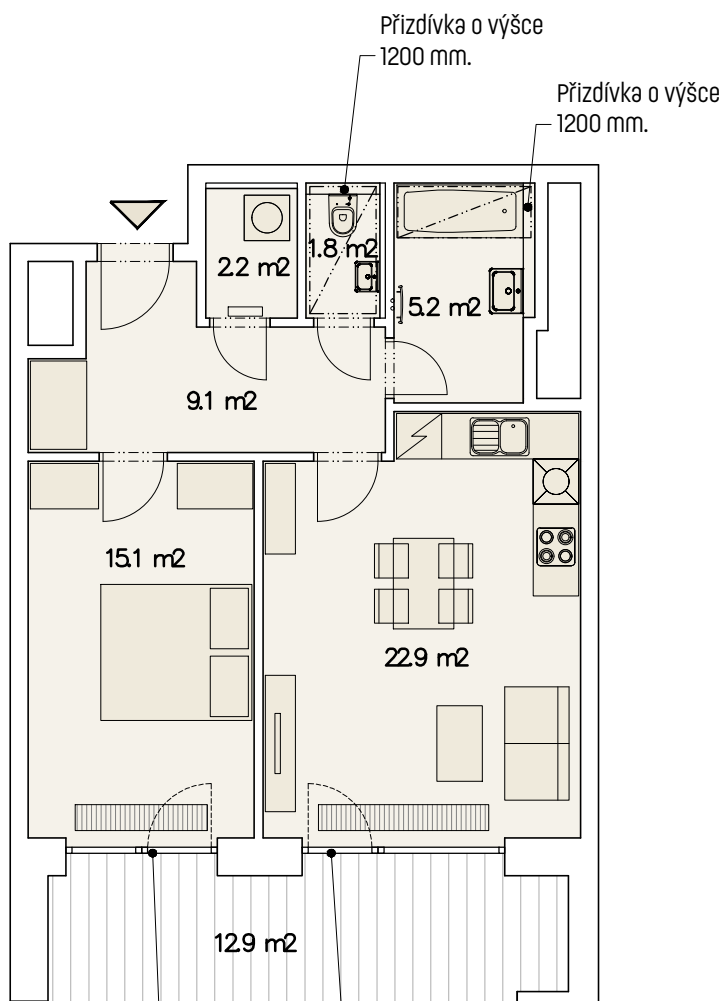
2+kk

Užitná plocha jednotky: 56.3 m²
Podlahová plocha jednotky: 58.5 m²
Lodžie: 12.9 m²



0m 5m

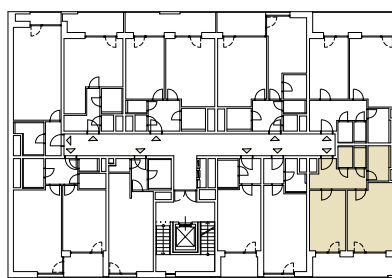
M 1:100



Změna výškové úrovně.
Podlaha lodžie je o 145 mm výše
vůči podlaze jednotky.

Změna výškové úrovně.
Podlaha lodžie je o 145 mm výše
vůči podlaze jednotky.

5.NP



síťavající objekt Ponavia II.

ulice Střední

Upozornění: Schéma půdorysu představuje dispoziční řešení jednotky. Zobrazené vybavení nábytkem, vestavěné skříně, kuchyňská linka včetně spotřebičů a pračky nejsou součástí dodávky jednotky. Toto vybavení je zobrazeno pouze pro názornost. Specifikace pro konstrukce, povrchové úpravy a vybavení je předmětem přílohy „Kvalitativní standard“.

