

# jednotka 106

## 2+kk

Užitná plocha jednotky: 58.1 m<sup>2</sup>  
 Podlahová plocha jednotky: 60.2 m<sup>2</sup>  
 Lodžie: 8.3 m<sup>2</sup>

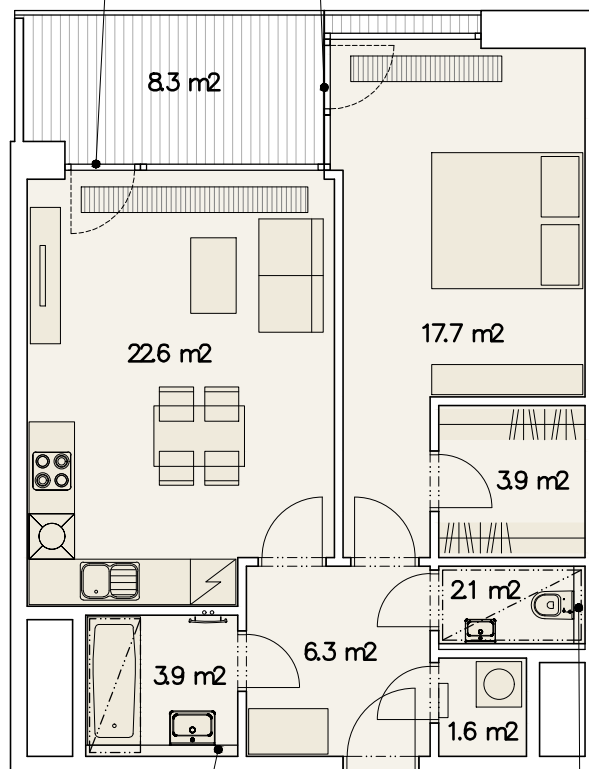


0m 5m

M 1:100

Změna výškové úrovně.  
 Podlaha lodžie je o 145 mm výše vůči  
 podlaze jednotky.

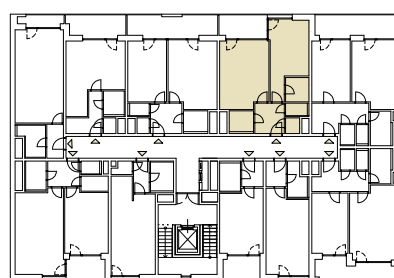
Změna výškové úrovně.  
 Podlaha lodžie je o 145 mm výše vůči  
 podlaze jednotky.



Přizdívka o výšce  
 1200 mm.

Přizdívka o výšce  
 1200 mm.

1.NP



stávající objekt Ponavla II.

ulice Střední

Upozornění: Schéma půdorysu představuje dispoziční řešení jednotky. Zobrazené vybavení nábytkem, vestavěné skříně, kuchyňská linka včetně spotřebičů a pračky nejsou součástí dodávky jednotky. Toto vybavení je zobrazeno pouze pro názornost. Specifikace pro konstrukce, povrchové úpravy a vybavení je předmětem přílohy „Kvalitativní standard“.

