



jednotka 708

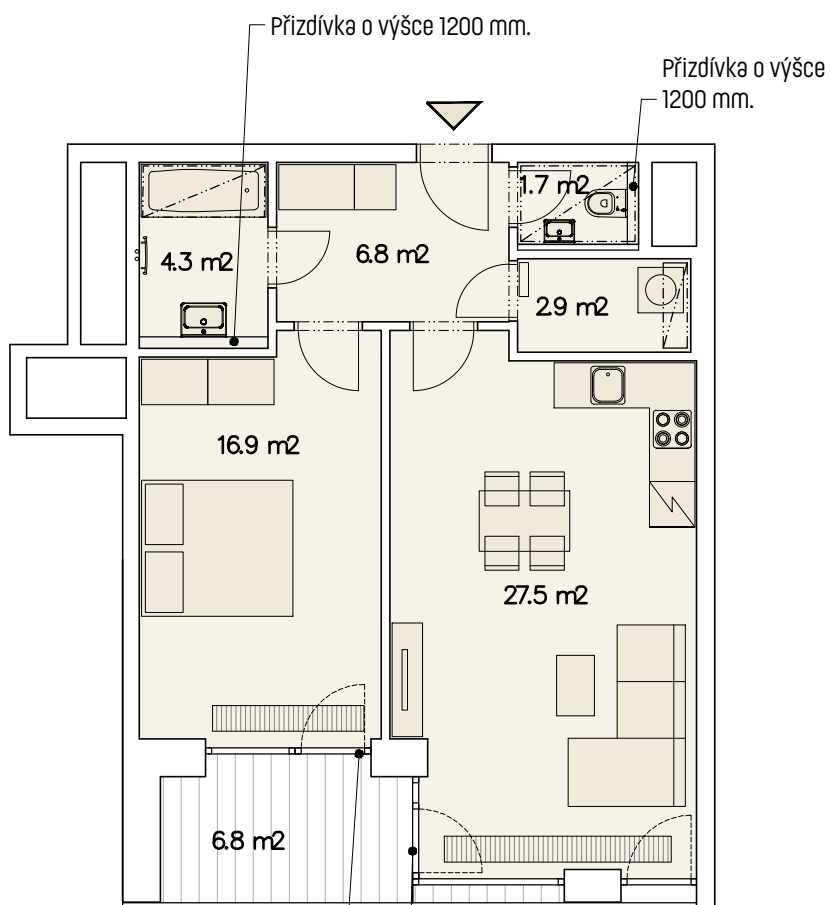
2+kk

Užitná plocha jednotky: 60.2 m²
 Podlahová plocha jednotky: 62.0 m²
 Lodžie: 6.8 m²



0m 5m

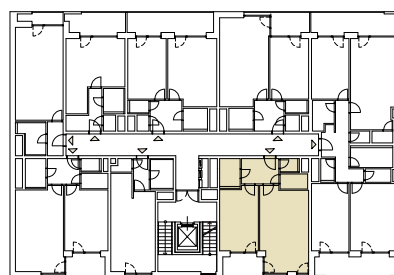
M 1:100



Změna výškové úrovně.
 Podlaha lodžie je o 145 mm výše
 vůči podlaze jednotky.

Změna výškové úrovně.
 Podlaha lodžie je o 145 mm výše
 vůči podlaze jednotky.

7.NP



stávající objekt Ponavla II.

ulice Střední

Upozornění: Schéma půdorysu představuje dispoziční řešení jednotky. Zobrazené vybavení nábytkem, vestavěné skříně, kuchyňská linka včetně spotřebičů a pračky nejsou součástí dodávky jednotky. Toto vybavení je zobrazeno pouze pro názornost. Specifikace pro konstrukce, povrchové úpravy a vybavení je předmětem přílohy „Kvalitativní standard“.

