



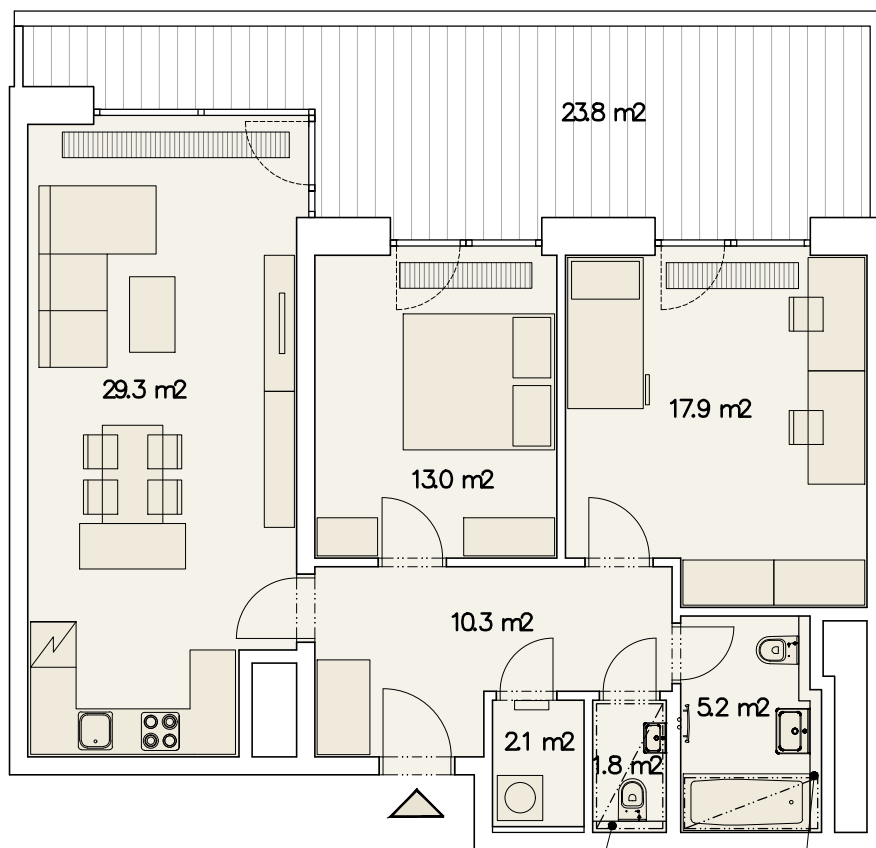
# jednotka 805

## 3+kk

Užitná plocha jednotky: 79.6 m<sup>2</sup>

Podlahová plocha jednotky: 82.5 m<sup>2</sup>

Terasa: 23.8 m<sup>2</sup>



Přizdívka o výšce 1200 mm.

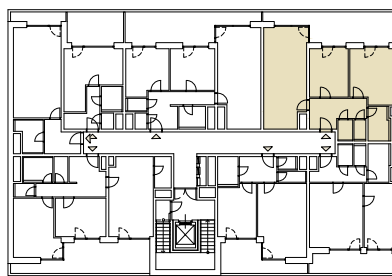
Přizdívka o výšce 1200 mm.



0m 5m

M 1:100

8.NP



stávající objekt Ponavla II.

ulice Střední

Upozornění: Schéma půdorysu představuje dispoziční řešení jednotky. Zobrazené vybavení nábytkem, vestavěné skříně, kuchyňská linka včetně spotřebičů a pračky nejsou součástí dodávky jednotky. Toto vybavení je zobrazeno pouze pro názornost. Specifikace pro konstrukce, povrchové úpravy a vybavení je předmětem přílohy „Kvalitativní standard“.

