

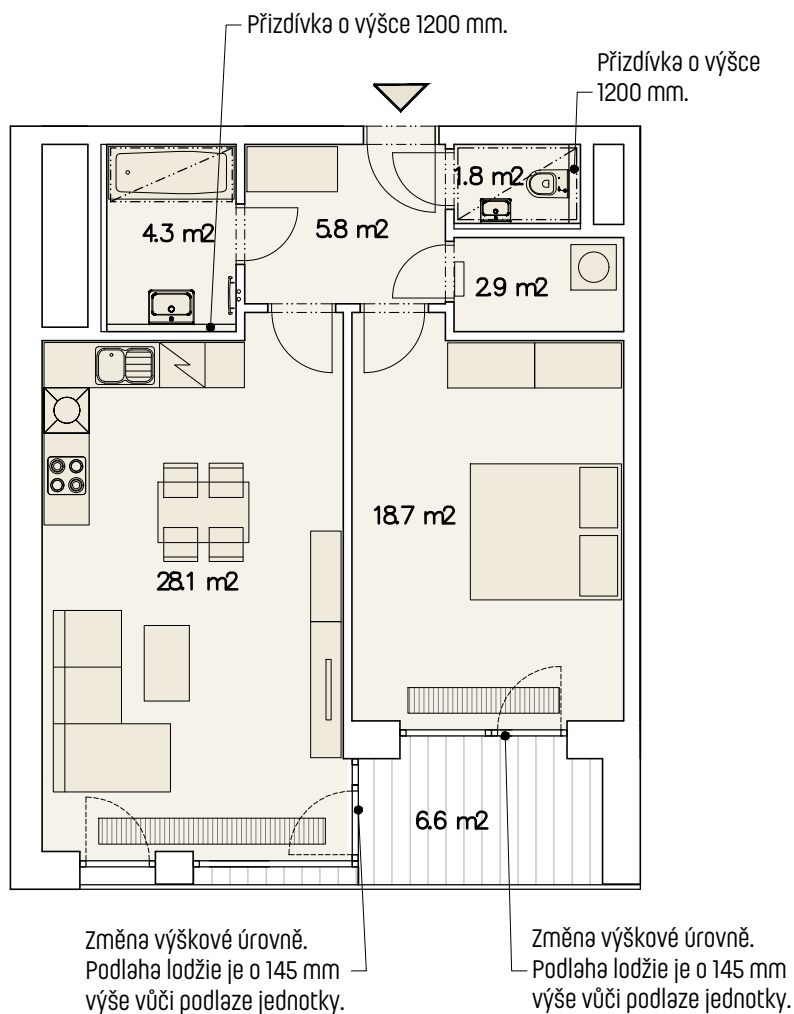
# jednotka 402

## 2+kk

Užitná plocha jednotky: 61.6 m<sup>2</sup>

Podlahová plocha jednotky: 63.7 m<sup>2</sup>

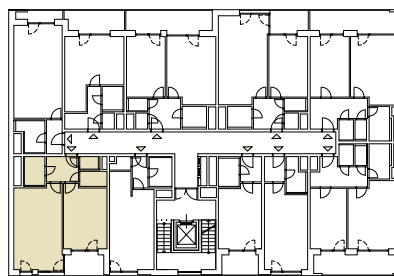
Lodžie: 6.6 m<sup>2</sup>



0m  5m

M 1:100

4.NP



stávající objekt Ponavia II.

ulice Střední

Upozornění: Schéma půdorysu představuje dispoziční řešení jednotky. Zobrazené vybavení nábytkem, vestavěné skříně, kuchyňská linka včetně spotřebičů a pračky nejsou součástí dodávky jednotky. Toto vybavení je zobrazeno pouze pro názornost. Specifikace pro konstrukce, povrchové úpravy a vybavení je předmětem přílohy „Kvalitativní standard“.

