



jednotka 305

2+kk

Užitná plocha jednotky: 52.6 m²

Podlahová plocha jednotky: 54.3 m²

Lodžie: 13.7 m²



0m 5m

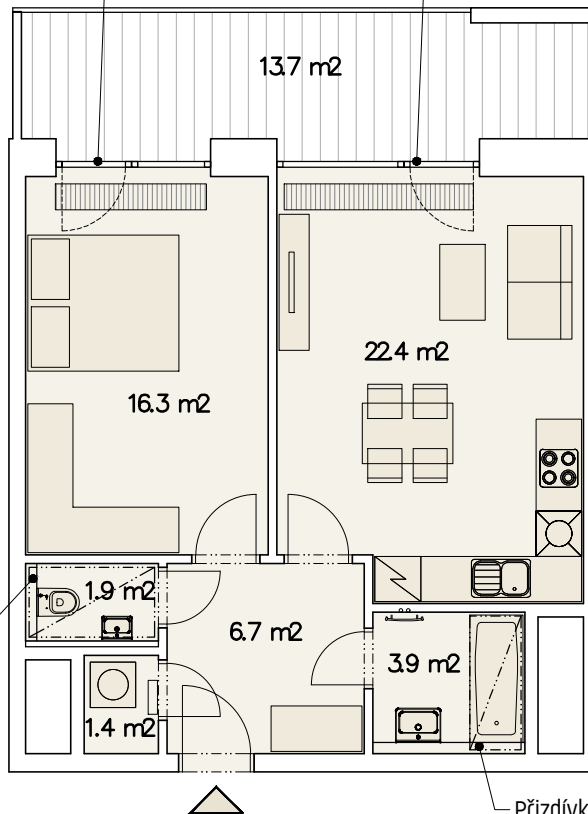
M 1:100

Změna výškové úrovně.
Podlaha lodžie je o 145 mm výše vůči
podlaze jednotky.

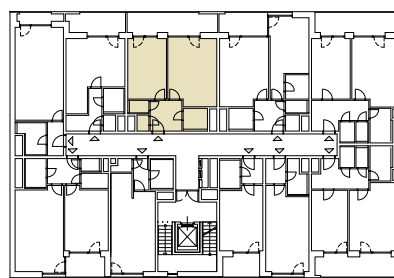
Změna výškové úrovně.
Podlaha lodžie je o 145 mm výše vůči
podlaze jednotky.

Přizdívka o výšce
1200 mm.

Přizdívka o výšce 1200 mm.



3.NP



stávající objekt Ponavla II.

ulice Střední

Upozornění: S chéma půdorysu představuje dispoziční řešení jednotky. Zobrazené vybavení nábytkem, vestavěné skříně, kuchyňská linka včetně spotřebičů a pračky nejsou součástí dodávky jednotky. Toto vybavení je zobrazeno pouze pro názornost. Specifikace pro konstrukce, povrchové úpravy a vybavení je předmětem přílohy „Kvalitativní standard“.

