



# jednotka 205

## 2+kk

Užitná plocha jednotky: 52.5 m<sup>2</sup>  
 Podlahová plocha jednotky: 54.3 m<sup>2</sup>  
 Lodžie: 13.2 m<sup>2</sup>

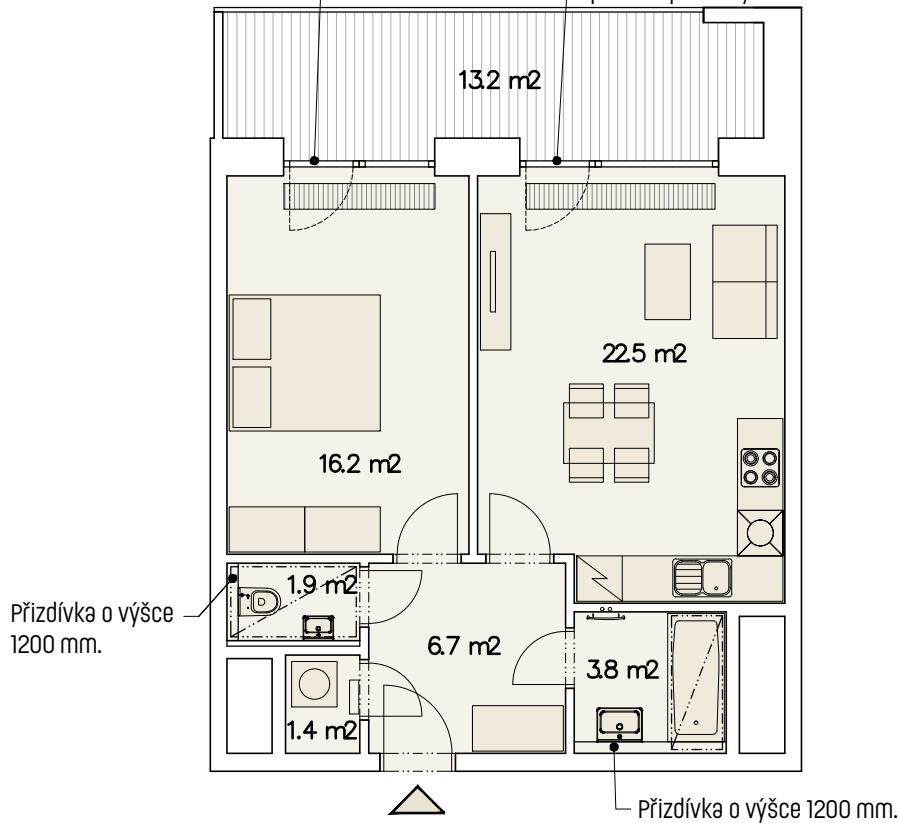


0m 5m

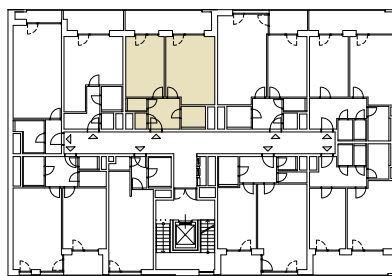
M 1:100

Změna výškové úrovně.  
 Podlaha lodžie je o 145 mm výše vůči  
 podlaze jednotky.

Změna výškové úrovně.  
 Podlaha lodžie je o 145 mm výše vůči  
 podlaze jednotky.



2.NP



stávající objekt Ponavia II.

ulice Střední

Upozornění: S chéma půdorysu představuje dispoziční řešení jednotky. Zobrazené vybavení nábytkem, vestavěné skříně, kuchyňská linka včetně spotřebičů a pračky nejsou součástí dodávky jednotky. Toto vybavení je zobrazeno pouze pro názornost. Specifikace pro konstrukce, povrchové úpravy a vybavení je předmětem přílohy „Kvalitativní standard“.

