

# jednotka 707

## 4+kk

Užitná plocha bytu:	116.9 m <sup>2</sup>
Podlahová plocha bytu:	119.9 m <sup>2</sup>
Lodžie:	13.5 m <sup>2</sup>
Lodžie:	12.7 m <sup>2</sup>

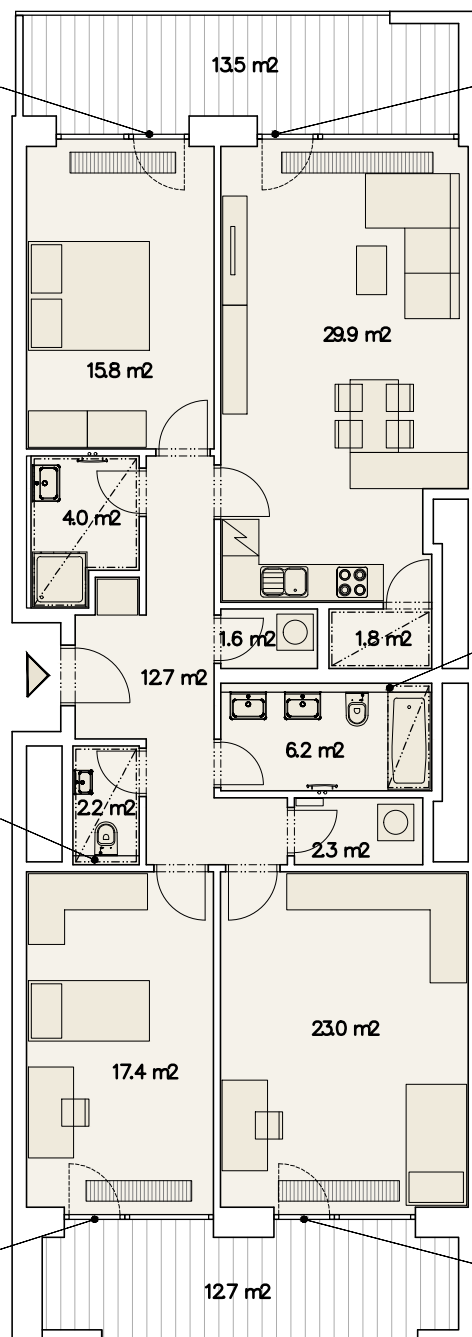


0 m 5 m

M 1:125

Změna výškové úrovně.  
Podlaha lodžie je  
o 145 mm výše  
vůči podlaze jednotky.

Změna výškové úrovně.  
Podlaha lodžie je  
o 145 mm výše  
vůči podlaze jednotky.



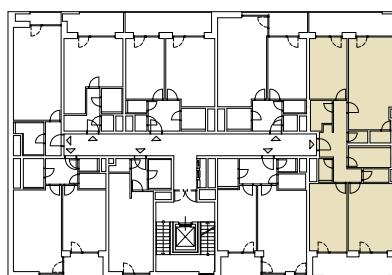
Přizdívka o výšce  
1200 mm.

Přizdívka o výšce  
1200 mm.

Změna výškové úrovně.  
Podlaha lodžie je  
o 145 mm výše  
vůči podlaze jednotky.

Změna výškové úrovně.  
Podlaha lodžie je  
o 145 mm výše  
vůči podlaze jednotky.

7.NP



stávající objekt Ponavla II.

ulice Střední

Upozornění: Schéma půdorysu představuje dispoziční řešení jednotky. Zobrazené vybavení nábytkem, vestavěné skříně, kuchyňská linka včetně spotřebičů a pračky nejsou součástí dodávky jednotky. Toto vybavení je zobrazeno pouze pro názornost. Specifikace pro konstrukce, povrchové úpravy a vybavení je předmětem přílohy „Kvalitativní standard“.

