

jednotka 606

3+kk

Užitná plocha jednotky: 90.7 m²
 Podlahová plocha jednotky: 94.1 m²
 Ložnice: 14.4 m²



0m 5m

M 1:100

Změna výškové úrovně.

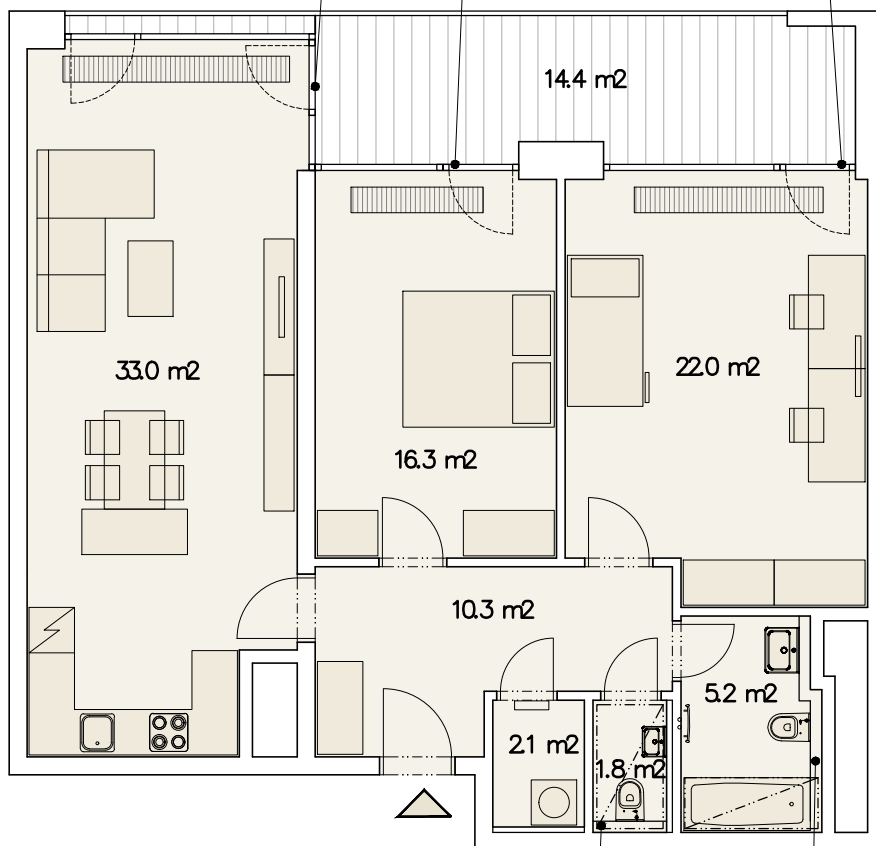
Podlaha ložnice je o 145 mm výše vůči podlaze jednotky.

Změna výškové úrovně.

Podlaha ložnice je o 145 mm výše vůči podlaze jednotky.

Změna výškové úrovně.

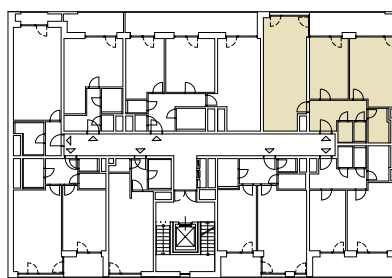
Podlaha ložnice je o 145 mm výše vůči podlaze jednotky.



Přizdívka o výšce 1200 mm.

Přizdívka o výšce 1200 mm.

6.NP



stávající objekt Ponavla II.

ulice Střední

Upozornění: Schéma půdorysu představuje dispoziční řešení jednotky. Zobrazené vybavení nábytkem, vestavěné skříně, kuchyňská linka včetně spotřebičů a pračky nejsou součástí dodávky jednotky. Toto vybavení je zobrazeno pouze pro názornost. Specifikace pro konstrukce, povrchové úpravy a vybavení je předmětem přílohy „Kvalitativní standard“.

