



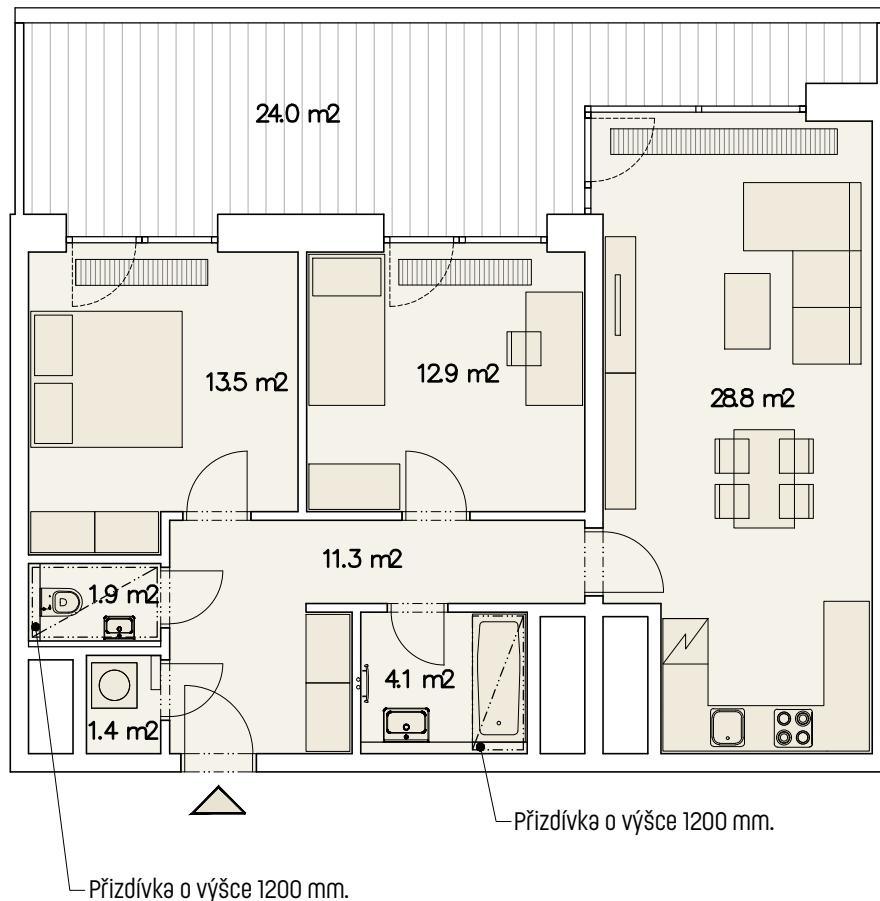
jednotka 804

3+kk

Užitná plocha jednotky: 73.9 m²

Podlahová plocha jednotky: 76.7 m²

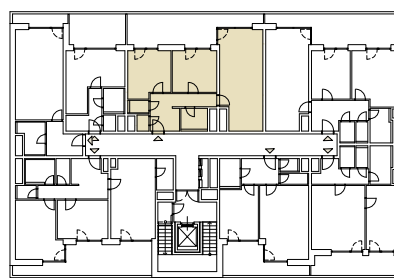
Terasa: 24.0 m²



0m 5m

M 1:100

8.NP



stávající objekt Ponavia II.

ulice Střední

Upozornění: Schéma půdorysu představuje dispoziční řešení jednotky. Zobrazené vybavení nábytkem, vestavěné skříně, kuchyňská linka včetně spotřebičů a pračky nejsou součástí dodávky jednotky. Toto vybavení je zobrazeno pouze pro názornost. Specifikace pro konstrukce, povrchové úpravy a vybavení je předmětem přílohy „Kvalitativní standard“.

