



jednotka 103

1+kk

Užitná plocha jednotky: 40.2 m²

Podlahová plocha jednotky: 41.2 m²

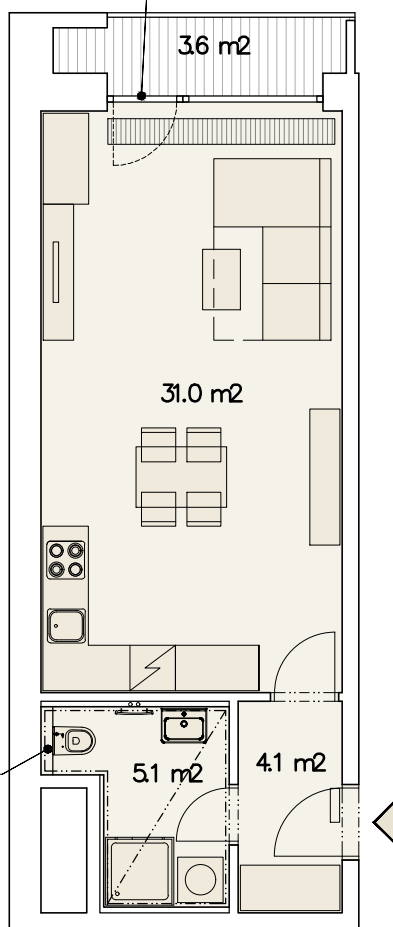
Lodžie: 3.6 m²



0m 5m

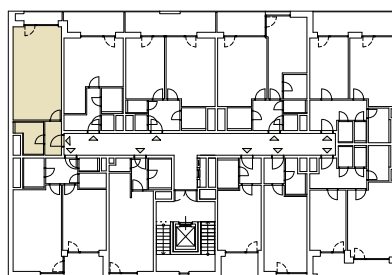
M 1:100

Změna výškové úrovně. Podlaha lodžie je o 145 mm výše vůči podlaze jednotky.



Přizdívka o výšce 1200 mm.

1.NP



stávající objekt Ponavia II.

ulice Střední

Upozornění: Schéma půdorysu představuje dispoziční řešení jednotky. Zobrazené vybavení nábytkem, vestavěné skříně, kuchyňská linka včetně spotřebičů a pračky nejsou součástí dodávky jednotky. Toto vybavení je zobrazeno pouze pro názornost. Specifikace pro konstrukce, povrchové úpravy a vybavení je předmětem přílohy „Kvalitativní standard“.

