

jednotka 105

2+kk

Užitná plocha jednotky: 52.6 m²
 Podlahová plocha jednotky: 54.3 m²
 Lodžie: 13.7 m²

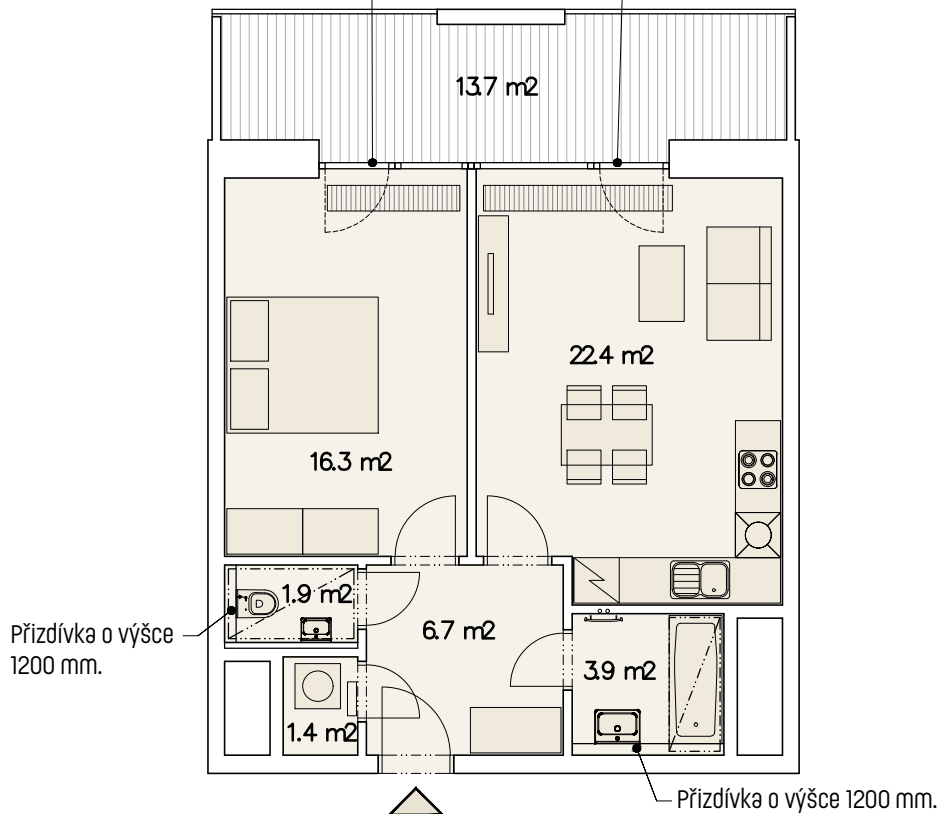


0m 5m

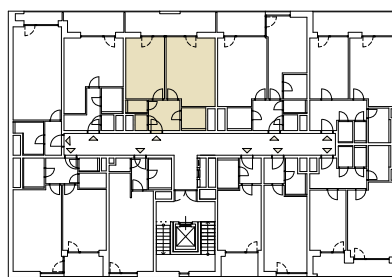
M 1:100

Změna výškové úrovně.
 Podlaha lodžie je o 145 mm výše
 vůči podlaze jednotky.

Změna výškové úrovně.
 Podlaha lodžie je o 145 mm výše
 vůči podlaze jednotky.



1.NP



stávající objekt Ponavla II.

ulice Střední

Upozornění: S chéma půdorysu představuje dispoziční řešení jednotky. Zobrazené vybavení nábytkem, vestavěné skříně, kuchyňská linka včetně spotřebičů a pračky nejsou součástí dodávky jednotky. Toto vybavení je zobrazeno pouze pro názornost. Specifikace pro konstrukce, povrchové úpravy a vybavení je předmětem přílohy „Kvalitativní standard“.

