



jednotka 107

2+kk

Užitná plocha jednotky: 57.5 m²
 Podlahová plocha jednotky: 59.6 m²
 Lodžie: 13.0 m²

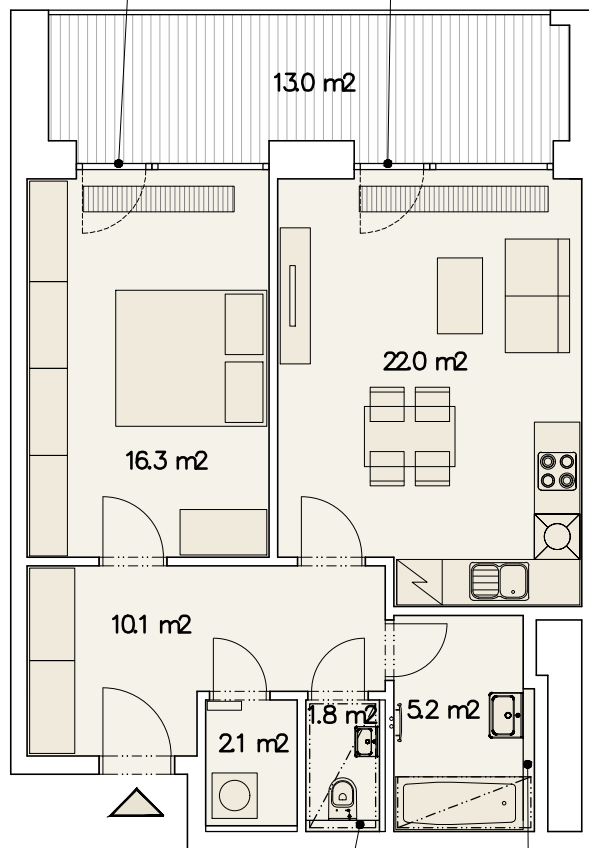


0m 5m

M 1:100

Změna výškové úrovně.
 Podlaha lodžie je o 145 mm výše vůči
 podlaze jednotky.

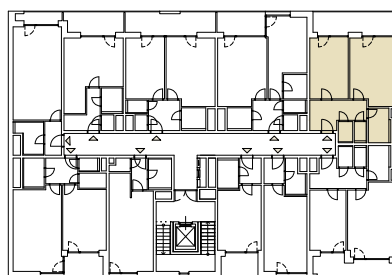
Změna výškové úrovně.
 Podlaha lodžie je o 145 mm výše vůči
 podlaze jednotky.



Přizdívka o výšce
 1200 mm.

Přizdívka o výšce
 1200 mm.

1.NP



stávající objekt Ponavia II.

ulice Střední

Upozornění: Schéma půdorysu představuje dispoziční řešení jednotky. Zobrazené vybavení nábytkem, vestavěné skříně, kuchyňská linka včetně spotřebičů a pračky nejsou součástí dodávky jednotky. Toto vybavení je zobrazeno pouze pro názornost. Specifikace pro konstrukce, povrchové úpravy a vybavení je předmětem přílohy „Kvalitativní standard“.

