



jednotka 307

2+kk

Užitná plocha jednotky: 57.4 m²
 Podlahová plocha jednotky: 59.6 m²
 Lodžie: 12.9 m²



0m 5m

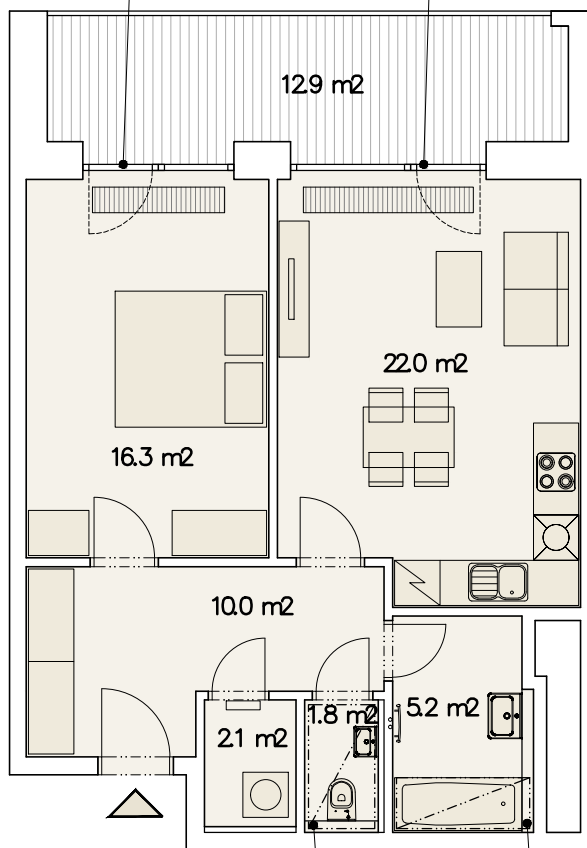
M 1:100

Změna výškové úrovně.

Podlaha lodžie je o 145 mm výše vůči podlaze jednotky.

Změna výškové úrovně.

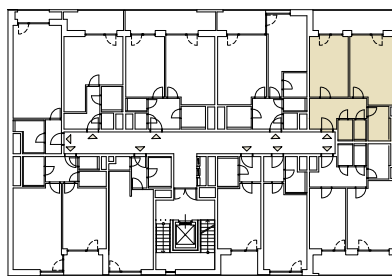
Podlaha lodžie je o 145 mm výše vůči podlaze jednotky.



Přizdívka o výšce 1200 mm.

Přizdívka o výšce 1200 mm.

3.NP



stávající objekt Ponavla II.

ulice Střední

Upozornění: Schéma půdorysu představuje dispoziční řešení jednotky. Zobrazené vybavení nábytkem, vestavěné skříně, kuchyňská linka včetně spotřebičů a pračky nejsou součástí dodávky jednotky. Toto vybavení je zobrazeno pouze pro názornost. Specifikace pro konstrukce, povrchové úpravy a vybavení je předmětem přílohy „Kvalitativní standard“.

