



# jednotka 310

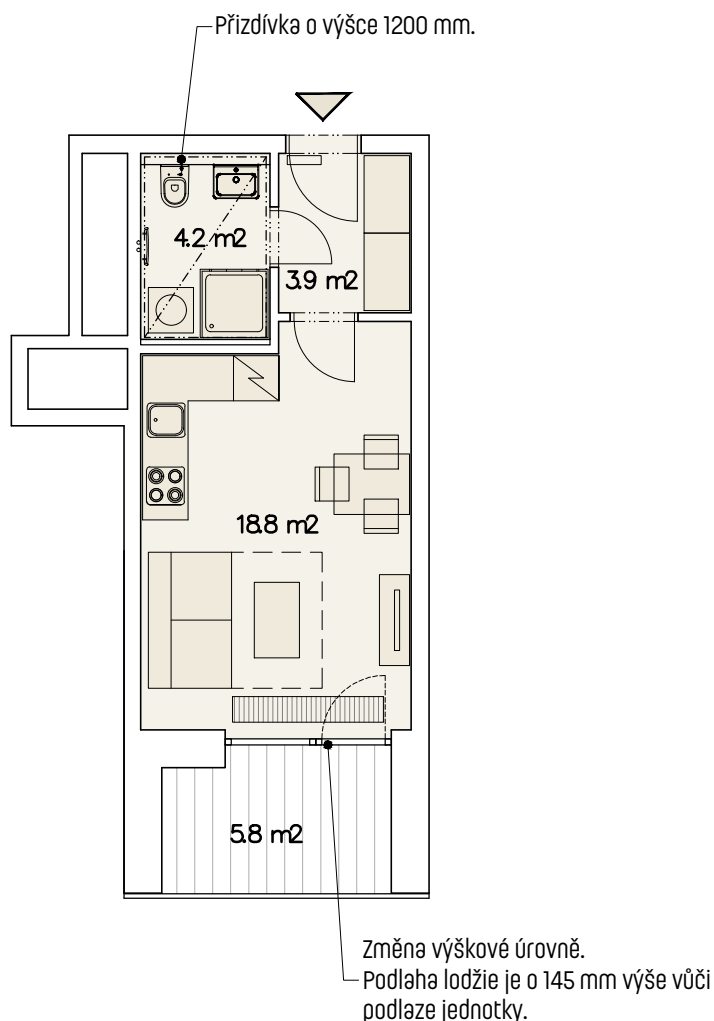
## 1+kk

Užitná plocha jednotky: 26.9 m<sup>2</sup>  
 Podlahová plocha jednotky: 27.6 m<sup>2</sup>  
 Lodžie: 5.8 m<sup>2</sup>

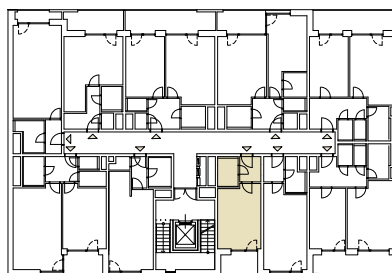


0m 5m

M 1:100



3.NP



stávající objekt Ponavia II.

ulice Střední

Upozornění: Schéma půdorysu představuje dispoziční řešení jednotky. Zobrazené vybavení nábytkem, vestavěné skříně, kuchyňská linka včetně spotřebičů a pračky nejsou součástí dodávky jednotky. Toto vybavení je zobrazeno pouze pro názornost. Specifikace pro konstrukce, povrchové úpravy a vybavení je předmětem přílohy „Kvalitativní standard“.

