

jednotka 401

1+kk

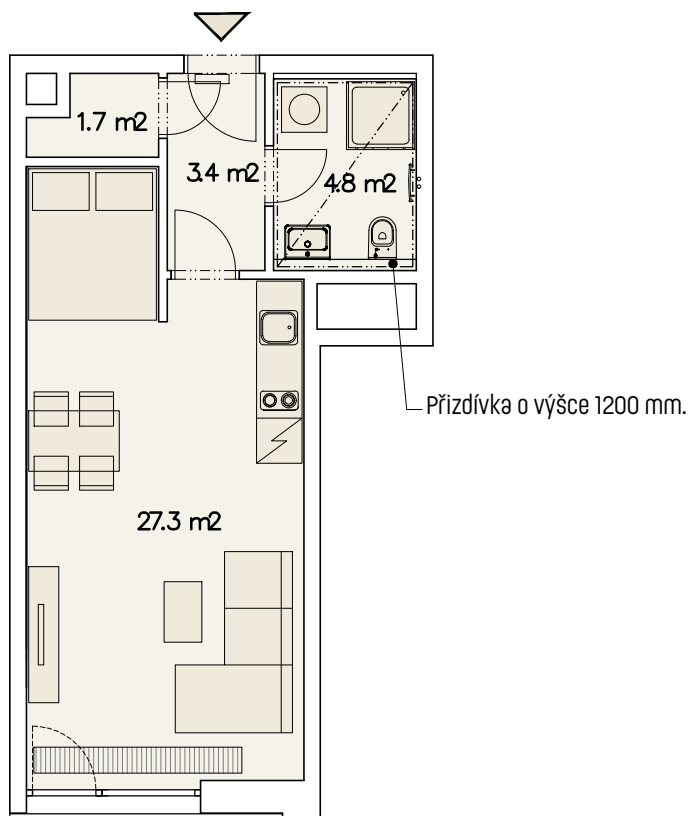
Užitná plocha jednotky: 37.2 m²

Podlahová plocha jednotky: 38.2 m²

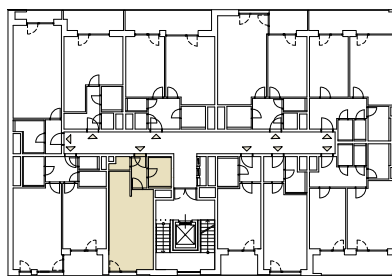


0m 5m

M 1:100



4.NP



stávající objekt Ponavía II.

ulice Střední

Upozornění: Schéma půdorysu představuje dispoziční řešení jednotky. Zobrazené vybavení nábytkem, vestavěné skříně, kuchyňská linka včetně spotřebičů a pračky nejsou součástí dodávky jednotky. Toto vybavení je zobrazeno pouze pro názornost. Specifikace pro konstrukce, povrchové úpravy a vybavení je předmětem přílohy „Kvalitativní standard“.

