

# jednotka 404

## 1+kk

Užitná plocha jednotky: 35.3 m<sup>2</sup>

Podlahová plocha jednotky: 36.5 m<sup>2</sup>

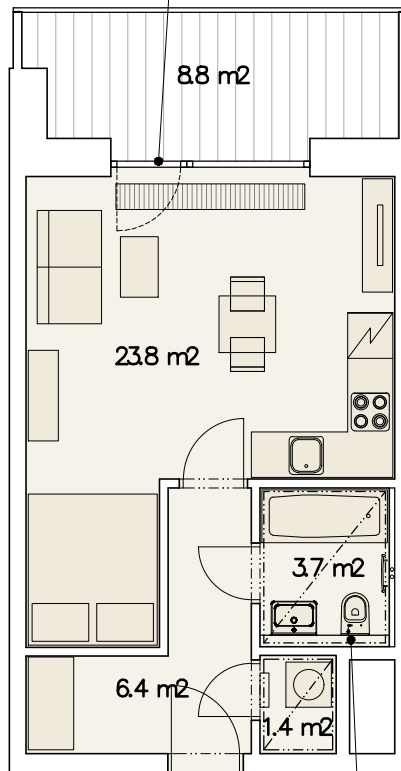
Lodžie: 8.8 m<sup>2</sup>



0m 5m

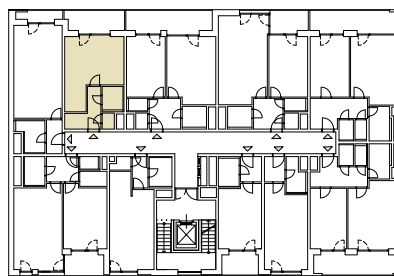
M 1:100

Změna výškové úrovně.  
Podlaha lodžie je o 145 mm výše  
vůči podlaze jednotky.



Přizdívka o výšce 1200 mm.

4.NP



ulice Střední

stávající objekt Ponavia II.

Upozornění: Schéma půdorysu představuje dispoziční řešení jednotky. Zobrazené vybavení nábytkem, vestavěné skříně, kuchyňská linka včetně spotřebičů a pračky nejsou součástí dodávky jednotky. Toto vybavení je zobrazeno pouze pro názornost. Specifikace pro konstrukce, povrchové úpravy a vybavení je předmětem přílohy „Kvalitativní standard“.

