

jednotka 502

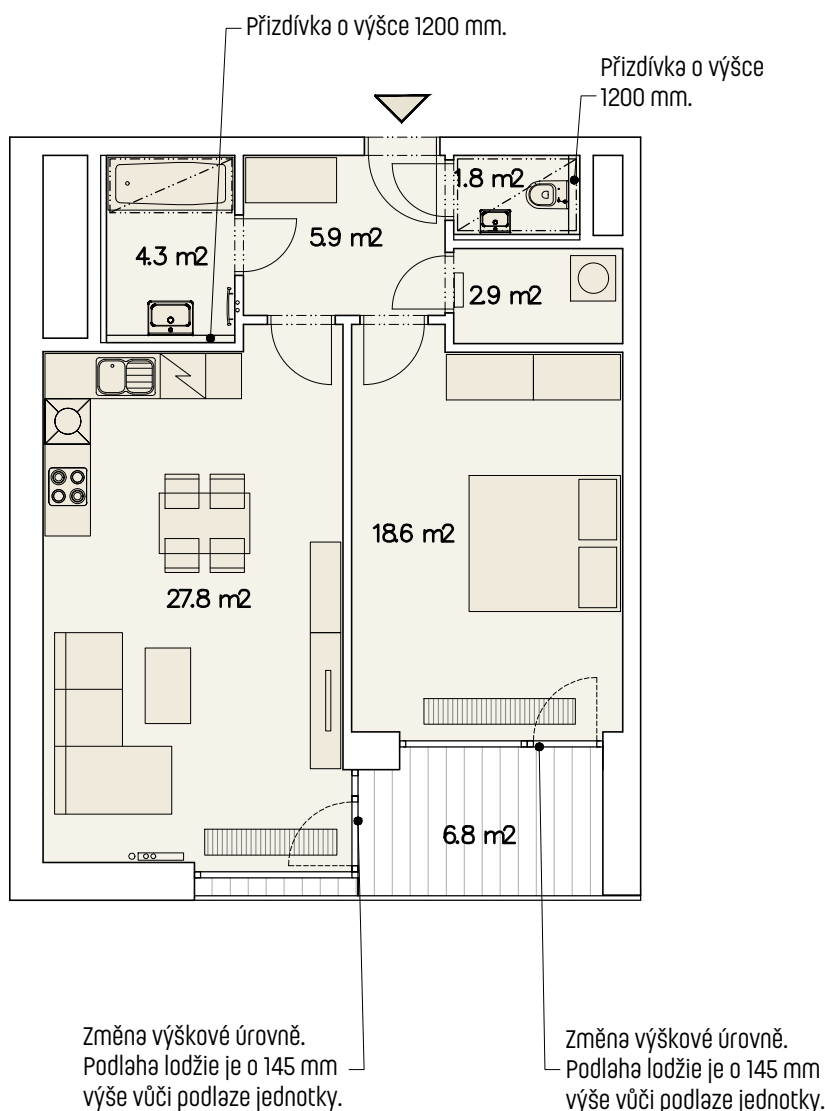
2+kk

Užitná plocha jednotky: 61.3 m²
 Podlahová plocha jednotky: 63.4 m²
 Lodžie: 6.8 m²

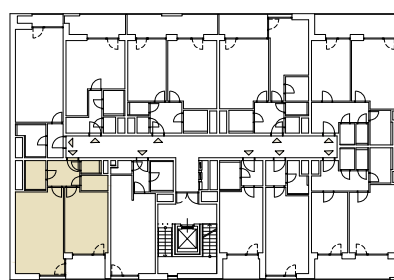


0m 5m

M 1:100



5.NP



stávající objekt Ponavla II.

ulice Střední

Upozornění: Schéma půdorysu představuje dispoziční řešení jednotky. Zobrazené vybavení nábytkem, vestavěné skříně, kuchyňská linka včetně spotřebičů a pračky nejsou součástí dodávky jednotky. Toto vybavení je zobrazeno pouze pro názornost. Specifikace pro konstrukce, povrchové úpravy a vybavení je předmětem přílohy „Kvalitativní standard“.

