

jednotka 505

2+kk

Užitná plocha jednotky: 52.5 m²

Podlahová plocha jednotky: 54.2 m²

Lodžie: 13.7 m²

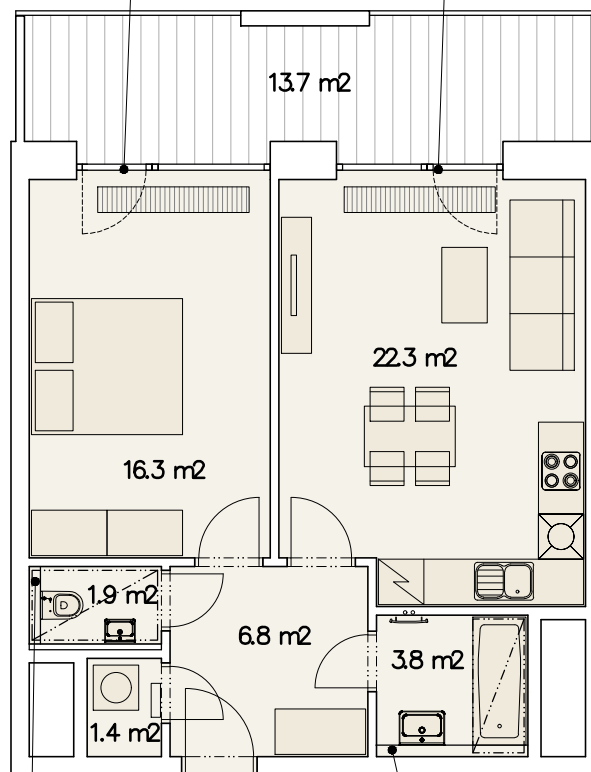


0m 5m

M 1:100

Změna výškové úrovně.
Podlaha lodžie je o 145 mm výše vůči
podlaze jednotky.

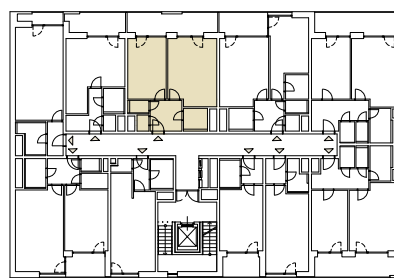
Změna výškové úrovně.
Podlaha lodžie je o 145 mm výše vůči
podlaze jednotky.



Přizdívka o výšce
1200 mm.

Přizdívka o výšce 1200 mm.

5.NP



stávající objekt Ponavía II.

ulice Střední

Upozornění: S chéma půdorysu představuje dispoziční řešení jednotky. Zobrazené vybavení nábytkem, vestavěné skříně, kuchyňská linka včetně spotřebičů a pračky nejsou součástí dodávky jednotky. Toto vybavení je zobrazeno pouze pro názornost. Specifikace pro konstrukce, povrchové úpravy a vybavení je předmětem přílohy „Kvalitativní standard“.

