

# jednotka 506

## 2+kk

Užitná plocha jednotky: 57.9 m<sup>2</sup>  
 Podlahová plocha jednotky: 60.0 m<sup>2</sup>  
 Lodžie: 8.3 m<sup>2</sup>

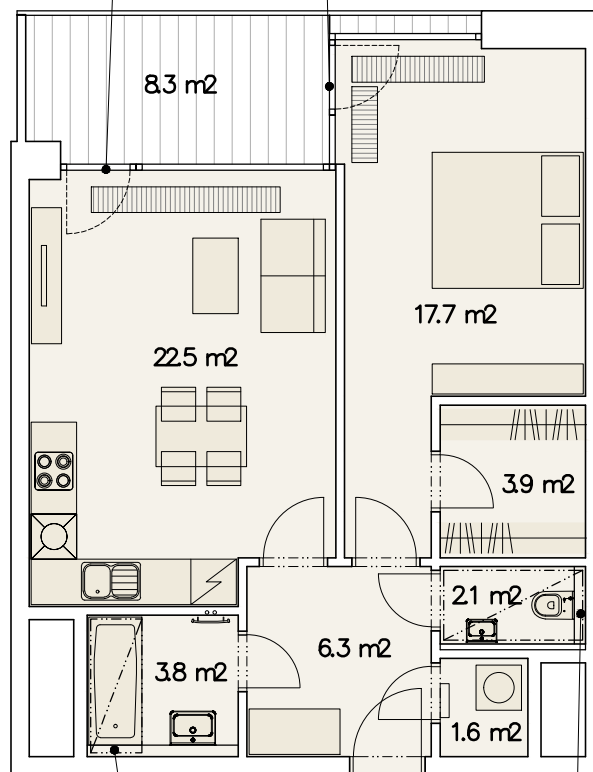


0m 5m

M 1:100

Změna výškové úrovně.  
 Podlaha lodžie je o 145 mm výše vůči  
 podlaze jednotky.

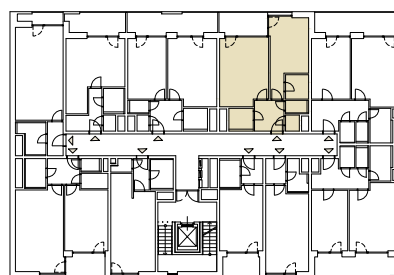
Změna výškové úrovně.  
 Podlaha lodžie je o 145 mm  
 výše vůči podlaze jednotky.



Přízdívka o výšce 1200 mm.

Přízdívka o výšce 1200 mm.

5.NP



stávající objekt Ponavia II.

ulice Střední

Upozornění: Schéma půdorysu představuje dispoziční řešení jednotky. Zobrazené vybavení nábytkem, vestavěné skříně, kuchyňská linka včetně spotřebičů a pračky nejsou součástí  
 dodávky jednotky. Toto vybavení je zobrazeno pouze pro názornost. Specifikace pro konstrukce, povrchové úpravy a vybavení je předmětem přílohy „Kvalitativní standard“.

