



jednotka 803

1+kk

Užitná plocha jednotky: 30.4 m²

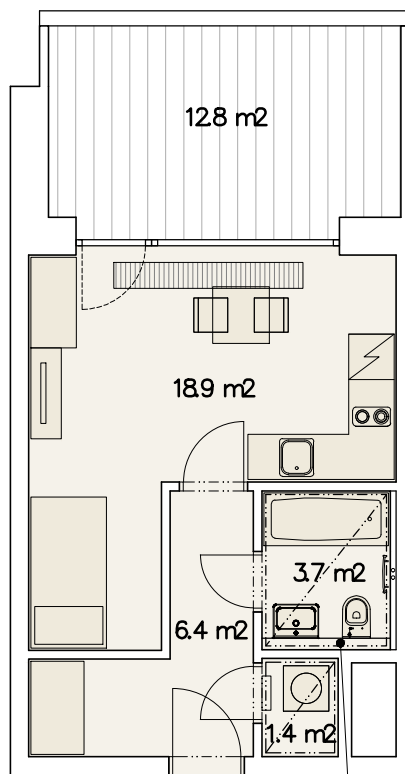
Podlahová plocha jednotky: 31.6 m²

Terasa: 12.8 m²



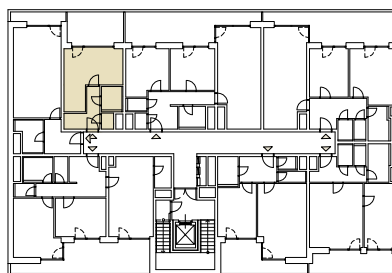
0m 5m

M 1:100



Přizdívka o výšce 1200 mm.

8.NP



stávající objekt Ponavla II.

ulice Střední

Upozornění: Schéma půdorysu představuje dispoziční řešení jednotky. Zobrazené vybavení nábytkem, vestavěné skříně, kuchyňská linka včetně spotřebičů a pračky nejsou součástí dodávky jednotky. Toto vybavení je zobrazeno pouze pro názornost. Specifikace pro konstrukce, povrchové úpravy a vybavení je předmětem přílohy „Kvalitativní standard“.

