

ponavia

rezidence IV

3. NP
bytová jednotka
305
1+kk

Podlahová plocha: 29,3 m²
Užitná plocha: 27,7 m²
Celková užitná plocha: 35,9 m²

CHODBA 2,5 m²
KOUPELNA+WC 4,4 m²
POKOJ+kk 20,8 m²
LODŽIE 8,2 m²



m 1:50

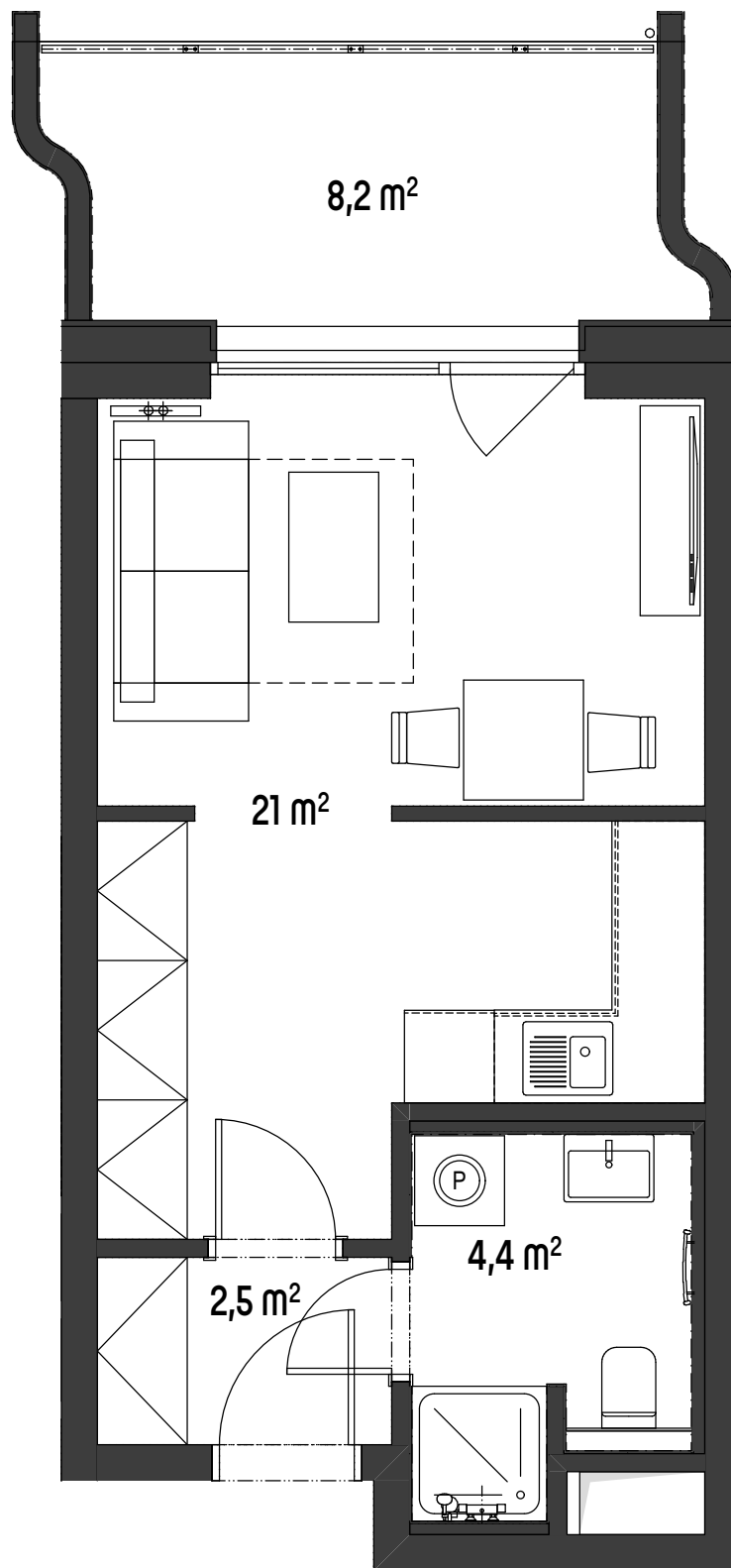
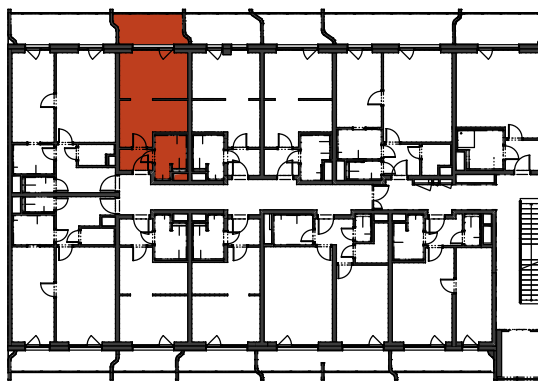


Schéma půdorysu představuje dispoziční uspořádání jednotky. Zobrazené vybavení nábytkem, vestavěné skříně, kuchyňská linka vč. spotřebičů a pračky nejsou součástí dodávky jednotky. Toto zobrazení je pouze pro názornost. Specifikace pro konstrukce, povrchové úpravy a vybavení je předmětem přílohy "Kvalitativní standard".

pohled VNITROBLOK



ul. Střední

+420 604 954 578

+420 731 504 067

ponavia-rezidence@trikaya.cz

www.ponavia-rezidence.cz


TRIKAYA

ponavia

rezidence IV

3. NP
bytová jednotka
305
1+kk

Podlahová plocha: 29,3 m²
Užitná plocha: 27,7 m²
Celková užitná plocha: 35,9 m²

CHODBA 2,5 m²
KOUPELNA+WC 4,4 m²
POKOJ+kk 20,8 m²
LODŽIE 8,2 m²



m 1:50

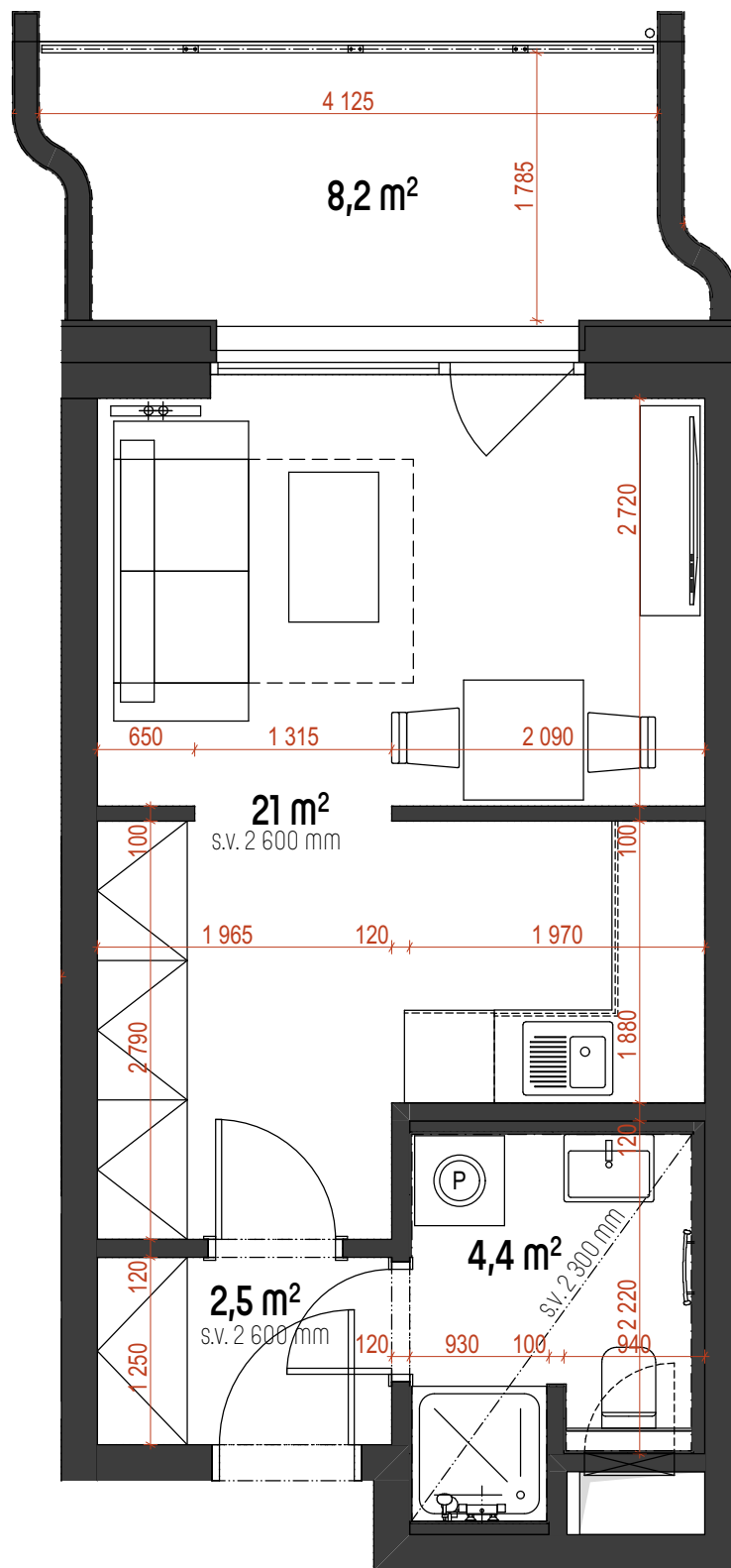
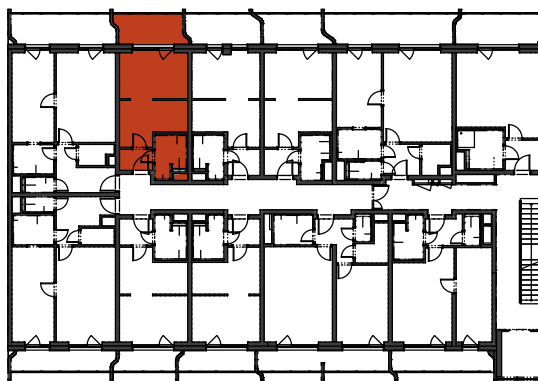


Schéma půdorysu představuje dispoziční uspořádání jednotky. Zobrazené vybavení nábytkem, vestavěné skříně, kuchyňská linka vč. spotřebičů a pračky nejsou součástí dodávky jednotky. Toto zobrazení je pouze pro názornost. Specifikace pro konstrukce, povrchové úpravy a vybavení je předmětem přílohy "Kvalitativní standard".

pohled VNITROBLOK



ul. Střední

+420 604 954 578

+420 731 504 067

ponavia-rezidence@trikaya.cz

www.ponavia-rezidence.cz

TRIKAYA