

ponavia

rezidence IV

3. NP

bytová jednotka

310

2+kk

Podlahová plocha: 54,5 m²

Užitná plocha: 51,3 m²

Celková užitná plocha: 62,7 m²

CHODBA 4,5 m²

KOMORA 3,3 m²

WC 1,5 m²

KOUPELNA 4,1 m²

POKOJ+kk 23,4 m²

POKOJ 14,5 m²

LODŽIE 11,4 m²



m 1:70

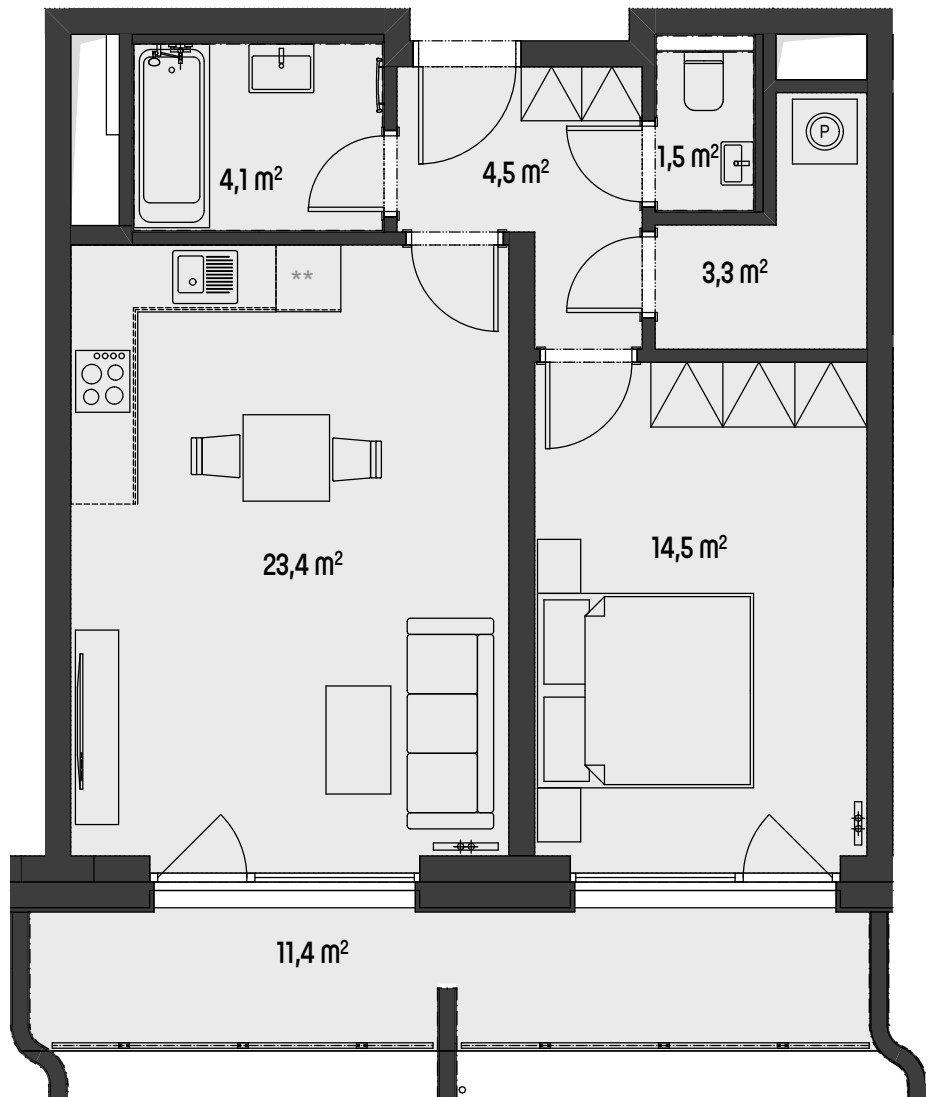
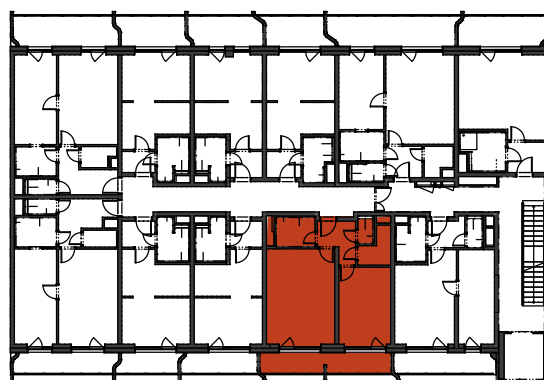


Schéma půdorysu představuje dispoziční uspořádání jednotky. Zobrazené vybavení nábytkem, vestavěné skříně, kuchyňská linka vč. spotřebičů a pračky nejsou součástí dodávky jednotky. Toto zobrazení je pouze pro názornost. Specifikace pro konstrukce, povrchové úpravy a vybavení je předmětem přílohy "Kvalitativní standard".

pohled z ULICE



ul. Střední

+420 604 954 578

+420 731 504 067

ponavia-rezidence@trikaya.cz

www.ponavia-rezidence.cz

TRIKAYA

ponavia

rezidence IV

3. NP
bytová jednotka
310
2+kk

Podlahová plocha: 54,5 m²
Užitná plocha: 51,3 m²
Celková užitná plocha: 62,7 m²

CHODBA	4,5 m ²
KOMORA	3,3 m ²
WC	1,5 m ²
KOUPELNA	4,1 m ²
POKOJ+kk	23,4 m ²
POKOJ	14,5 m ²
LODŽIE	11,4 m ²



m 1:70

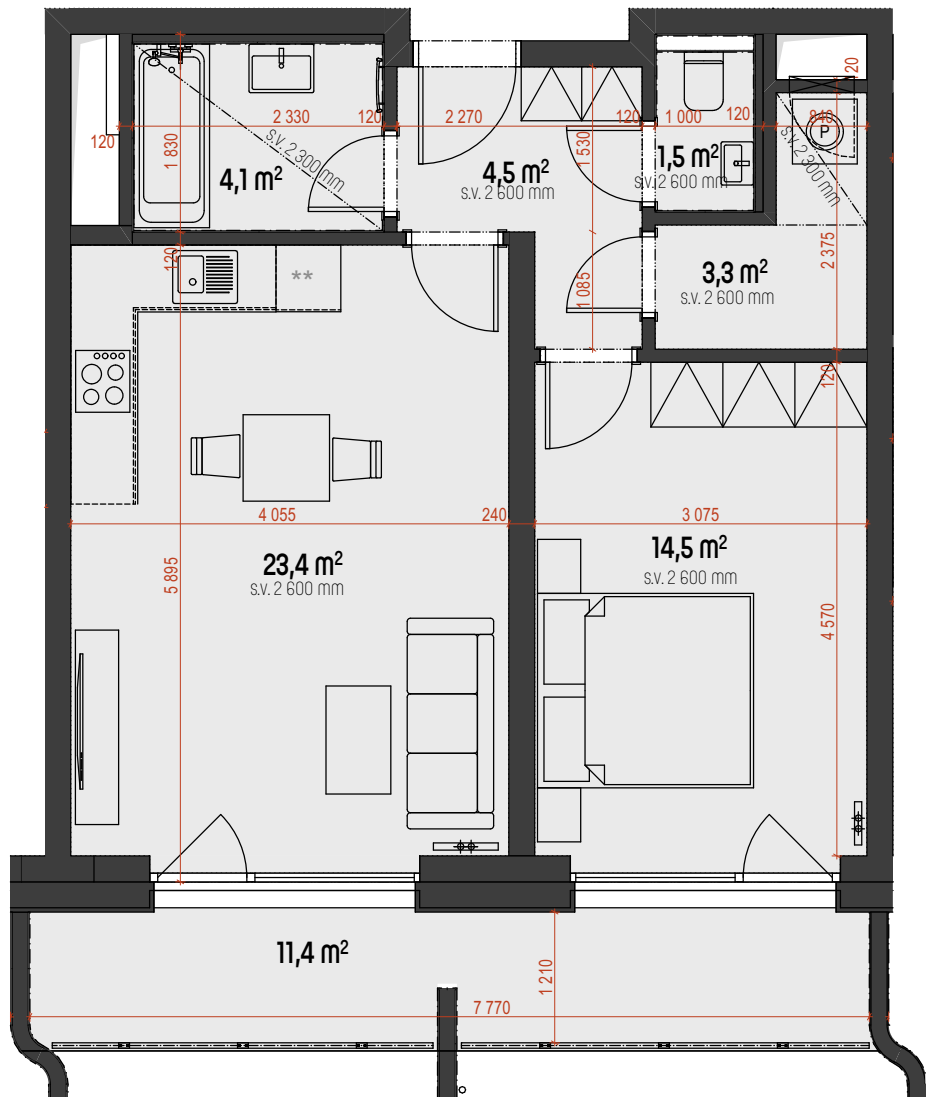
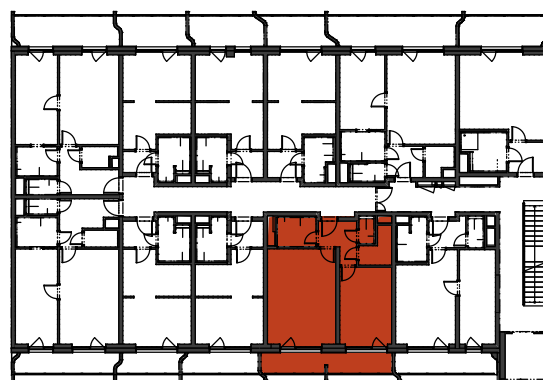
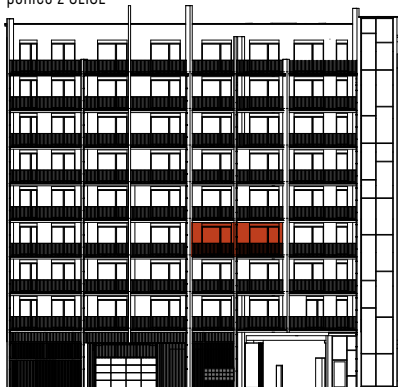


Schéma půdorysu představuje dispoziční uspořádání jednotky. Zobrazené vybavení nábytkem, vestavěné skříně, kuchyňská linka vč. spotřebičů a pračky nejsou součástí dodávky jednotky. Toto zobrazení je pouze pro názornost. Specifikace pro konstrukce, povrchové úpravy a vybavení je předmětem přílohy "Kvalitativní standard".

pohled z ULICE



ul. Střední

+420 604 954 578

+420 731 504 067

ponavia-rezidence@trikaya.cz

www.ponavia-rezidence.cz

TRIKAYA